

# REFOCUS

## Франшиза технологичной оптики

Готовая бизнес-модель: бренд, CRM, POS, мобильное приложение, AI-контроль качества и единые поставки.

Окупаемость 9–13 месяцев.

• [refocus.asia](https://refocus.asia) • 2026 • Кыргызстан · Казахстан · Узбекистан · Россия

## ЧТО ВНУТРИ

# Содержание презентации

**О БРЕНДЕ И РЫНКЕ**

Refocus в одной странице	03
Почему оптика — лучший бизнес	04
Что не так у независимых оптик	05
Архитектура бренда	06

**ТЕХНОЛОГИИ REFOCUS**

5 компонентов системы	07
Технологический стек в деле	08
AI-контроль качества	09
Стоимость технологий с нуля	10

**ТОЧКА И СЕРВИС**

Как выглядит салон Refocus	11
Клиентский путь и гарантии	12

**ЭКОНОМИКА ФРАНШИЗЫ**

4 пакета франшизы	13
Что входит в любой пакет	14
Финмодель STANDARD	15
Сезонность по месяцам	16
ROI 5 лет	17

**ЗАПУСК И FAQ**

Дорожная карта запуска	18
FAQ — часто задаваемые	19
Следующий шаг	20

О СЕТИ

# Refocus — технологичная оптика нового поколения

Где клиент получает честную консультацию, современное решение и дружелюбный сервис. Не просто магазин очков — формат современной сервисной оптики с цифровой инфраструктурой, AI-контролем качества и сопровождением клиента после покупки.

<p><b>5 000+</b> КЛИЕНТОВ ОБСЛУЖЕНО</p>	<p><b>5</b> САЛОНОВ · 5 ГОРОДОВ</p>	<p><b>7 000+</b> ЛИНЗ ИЗГОТОВЛЕНО</p>	<p><b>с 2022</b> НА РЫНКЕ ОПТИКИ</p>
-------------------------------------------------	-----------------------------------------	-------------------------------------------	------------------------------------------

## География сети — Чуйская долина, Кыргызстан



**Единственный игрок в нише**, который сопровождает клиента после покупки через мобильное приложение, WhatsApp и единую систему гарантий. Не «бренд на вывеске» — это работающая технологическая платформа с проверенной экономикой.

РЫНОК

# Почему оптика — лучший бизнес для инвестиций

Пока все открывают кофейни и барбершопы, умные инвесторы выбирают медицинский ритейл с высоким чеком и предсказуемой экономикой.



## Антикризисный спрос

Люди всегда будут видеть плохо. Зрение не зависит от экономики, моды или сезона. Очки — базовая потребность, а не прихоть.



## Высокий средний чек — 4 000 сом / \$46

В 15 раз выше, чем в кофейне. Один клиент = одна продажа, которая может окупить целый рабочий день точки.



## Маржа 29–45%

Фиксированная себестоимость 624 сом против чека 4 000 сом. Валовой доход 3 376 сом на каждый заказ.



## LTV ~7 340 сом за 3 года

Зрение нужно проверять регулярно. Клиент возвращается за обновлением рецепта, новыми очками, аксессуарами.



## Медицинский статус

Оптика — это не «магазин», а формат услуг. Клиент приходит за решением проблемы, а не за импульсной покупкой.



## Прибыль с первого месяца

Базовый сценарий в Refocus — 4–6 заказов в день. Запас прочности до точки безубыточности — двукратный.

## ПРОБЛЕМА РЫНКА

## Что не так у независимых оптик

Большинство оптик в СНГ работают как в 2010-х — Excel, бумага, никакого сопровождения. Это создаёт окно возможностей для технологичного игрока.

### У них

- ✗ Excel и бумага вместо CRM, потеря клиентской базы
- ✗ Касса не считает реальную маржу — управление вслепую
- ✗ Ни приложения, ни WhatsApp-follow-up — клиент забывает через месяц
- ✗ Скрытые наценки, продавец «втюхивает» дорогое
- ✗ Поставщики оправ и линз — каждый в одиночку, нет рычага
- ✗ Серый бизнес: нет учёта, нет аналитики, нет масштабирования
- ✗ На одну точку уходит 12–18 мес — без гарантий

### У вас с Refocus

- ✓ CRM с заказами, складом, зарплатой, аналитикой по точке и сети
- ✓ POS-касса с реальной маржой каждого заказа
- ✓ Мобильное приложение с историей зрения и накопительной лояльностью
- ✓ AI-контроль 100% разговоров — продавцы не «втюхивают»
- ✓ Прямые контракты с поставщиками, фиксированные закупочные цены
- ✓ Единые стандарты сети, обучение, поддержка штаба 24/7
- ✓ Открытие точки за 80–100 дней с проверенной моделью

## БРЕНД

# Как устроен Refocus — механизм → результат

Внутри сети мы говорим про **механизм** (что делаем). Наружу для клиента — про **результат** (что чувствует). Перепутать нельзя.

## МЕХАНИЗМ (ВНУТРИ СЕТИ)

- ✓ **Технологичность** — тач-экран, моб. приложение, CRM, POS, AI-контроль
- ✓ **Стандартизация** — единые скрипты, путь клиента, ассортимент
- ✓ **Честные процессы** — обучение «не втюхивать», AI-контроль разговоров
- ✓ **Единый сильный бренд** — партнёр не придумывает «свою версию»

## РЕЗУЛЬТАТ (ДЛЯ КЛИЕНТА)

## Доверие

«Здесь меня не разведут» — клиент чувствует, что на нём не зарабатывают любой ценой.

## Понятность

«Я наконец понял, за что плачу» — через тач-экран клиент впервые видит разницу между линзами.

## Сопровождение

«После покупки про меня не забыли» — WhatsApp follow-up через 3 дня, гарантии, история в приложении.

**Клиент не покупает технологию — клиент покупает спокойствие.** Технология — это то, что делает спокойствие возможным. Этой формулой пользуются в рекламе, обучении продавцов и в любом публичном контакте.

## ТЕХНОЛОГИЧЕСКИЙ СТЕК

## 5 компонентов единой системы Refocus

Каждая точка сети работает на одной и той же цифровой платформе. Данные единые. Стандарты единые. Контроль качества автоматический.



### CRM-система

Заказы, клиенты, склад, сотрудники, зарплата, аналитика. 15 разделов для управления бизнесом 24/7 с любого устройства.



### POS-касса

Оформление заказов со сканером, печать чеков, учёт смен. Каждый заказ — с реальной маржой в реальном времени.



### Мобильное приложение

История зрения, рецепты, статус заказа, накопительная лояльность, push-уведомления. Клиент остаётся с вами годами.



### AI-контроль качества

100% разговоров продавцов автоматически расшифровывается и анализируется. Качество сервиса не падает в выходные.



### Фирменный тач-экран

Интерактивный прайс-лист линз с демонстрацией. Клиент впервые понимает разницу — и выбирает премиум-сегмент сам.



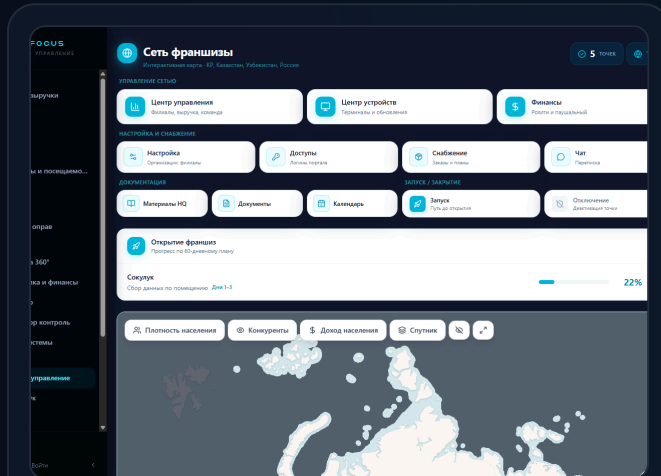
### Локализованный сайт

Витрина под ваш город, SEO, форма записи. Часть пакета, без дополнительной разработки.

СКРИНШОТЫ СИСТЕМЫ

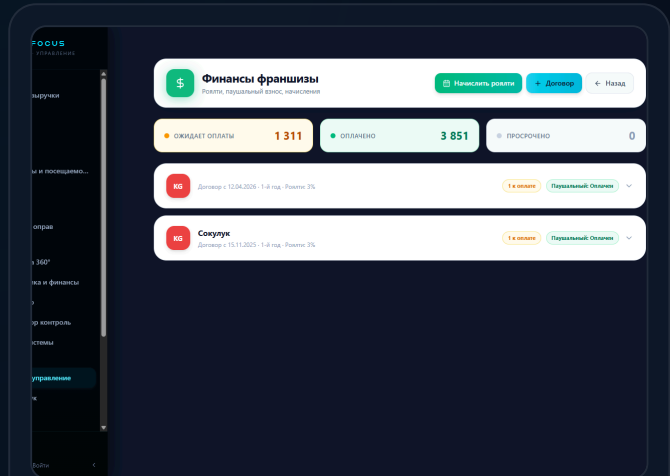
# Технологический стек в реальной работе

Не презентационные мокапы — это живая система, которая работает в 5 точках сети прямо сейчас.



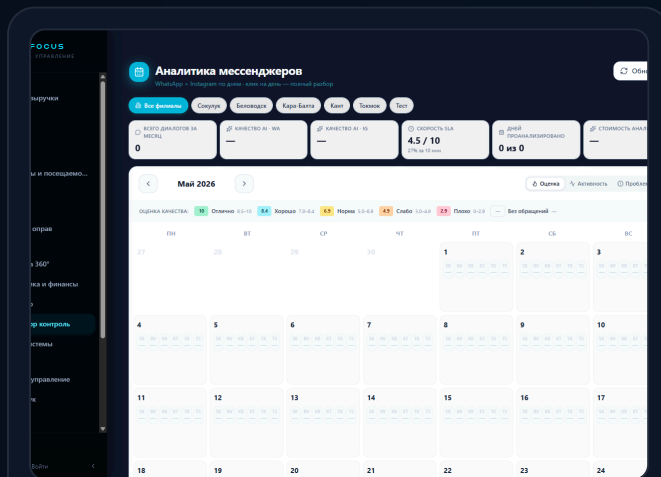
## Карта и управление сетью

Все точки на одной карте, статус по каждой, переключение в один клик.



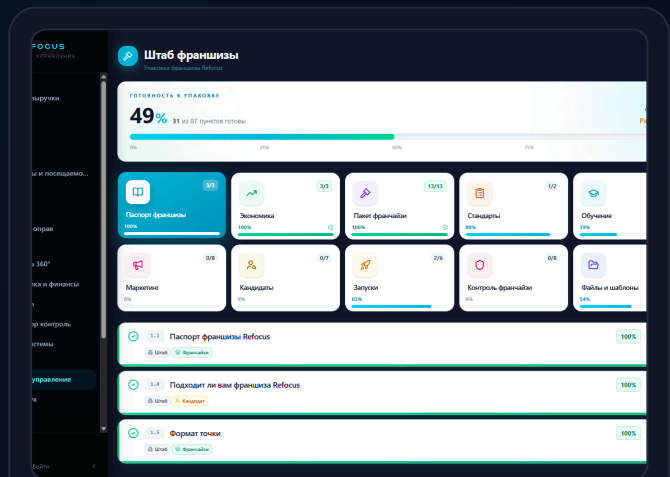
## Финансы и роялти

Прозрачный учёт: паушал, роялти по году (3%/4%/5%), статус договоров.



## Аналитика мессенджеров

AI-оценка каждого диалога с клиентом по шкале 0–10, разбивка по филиалам.



## Штаб франшизы — операционный центр

10 разделов управления: паспорт, экономика, обучение, маркетинг, контроль, файлы.

## ГЛАВНОЕ КОНКУРЕНТНОЕ ПРЕИМУЩЕСТВО

# AI-контроль качества — главный моат Refocus

Каждый разговор с клиентом записывается, расшифровывается локальным Whisper и анализируется LLM. Это даёт качество сервиса, недоступное обычным оптикам.

## Как это работает



### 1. Запись

Микрофон на ресепшн



### 2. Whisper

Локальная расшифровка



### 3. LLM-анализ

Скоринг по 12 KPI



### 4. Отчёт

Владелец видит в CRM

## Что AI отслеживает в каждом разговоре

- ✓ Поздоровался ли продавец
- ✓ Назвал сроки изготовления
- ✓ Выяснил проблему клиента
- ✓ Рассказал о гарантиях
- ✓ Предложил бесплатную диагностику
- ✓ Подключил к мобильному приложению
- ✓ Показал линзы через тач-экран
- ✓ попрощался профессионально
- ✓ Объяснил разницу между опциями
- ✓ Был вежлив на протяжении разговора
- ✓ Не «впаривал» дорогое без обоснования
- ✓ Решил возражения без конфликта

**В обычной оптике** владелец не знает, что говорят его продавцы. **В Refocus** качество сервиса фиксируется автоматически — 100% разговоров, без участия владельца. Стандарты не падают в выходные и в отсутствие босса.

СКОЛЬКО ЭТО СТОИЛО БЫ СТРОИТЬ САМОМУ

## Технологический стек Refocus = ~\$180 000 разработки самостоятельно

Если бы вы строили эту систему сами для своей оптики — вот реальная стоимость. Во франшизе всё это уже работает и постоянно обновляется.

СВОИМИ СИЛАМИ РАЗОВО

# ~\$180 000

+ 12–18 месяцев на разработку

CRM

POS

Моб. прил.

Тач

AI-стек

CRM с 15 разделами · POS с реальной маржой · мобильное приложение · фирменный тач-экран · комплекс AI-инструментов (контроль качества, аналитика, рекомендации команде).

+ Поддержка и обновления: **50–150 тыс сом/мес** постоянно

С REFOCUS

## Включено

в роялти, без отдельных платежей

- ✓ Все системы работают
- ✓ Постоянные обновления
- ✓ Запуск точки через 3 месяца, не 1–2 года

Refocus за 2+ года инвестировал в технологическую базу больше, чем стоит средняя оптика-с-нуля. Эта инфраструктура работает на всех 5 наших салонах. Франчайзи получает её сразу — без затрат на разработку, без срока окупаемости IT, без рисков.

СТАНДАРТ ОФОРМЛЕНИЯ

# Как выглядит салон Refocus — эталон Токмок

Площадь 30–50 м<sup>2</sup>, 5 обязательных зон, фирменная вывеска и тач-экран. Не островок и не рор-уп — полноценный магазин современной технологичной оптики.



## 5 обязательных зон



**Ресепшн / касса**  
POS, рабочее место  
продавца



**Диагностика**  
Авторефрактометр,  
фороптер, таблица



**Торговая зона**  
Полки оправ по 9  
группам, зеркала



**Мастерская**  
Изготовление, ремонт,  
регулировка



**Зона ожидания**  
Диван, спокойно,  
комфорт клиента

Готовый **дизайн-проект** предоставляется. Франчайзи находит помещение, наша команда даёт чертежи, спецификации мебели и оборудования. Открытие за 80–100 дней от подписания договора.

КЛИЕНТСКИЙ ПУТЬ И ГАРАНТИИ

# 10 шагов клиентского пути + единая система гарантий

Главный принцип: не продавать любой ценой, а честно решать проблему клиента. Сопровождение продолжается после покупки.

## Путь клиента — от приветствия до follow-up



## Система гарантий — единая во всей сети

### 14 дней

#### АДАПТАЦИОННАЯ

Полная замена оправы и линз по любой причине — даже если повредил сам

### 60 дней

#### РЕЦЕПТА

Бесплатная переустановка линз при ошибке подбора

### ∞ срок

#### СЕРВИС

Подтяжка, винтики, носовые упоры, ультразвук — бесплатно

### 2 шага

#### WHATSAPP

День 3 — «как очки?». День 12 — напоминание о замене

**Экономика гарантий — 1–1,5% выручки точки.** Эффект: рост конверсии (особенно премиум-линзы) и повторных покупок. Это маркетинг, а не убытки.

ВЫБОР ФОРМАТА

# 4 пакета франшизы — под капитал и амбиции

От компактной точки в малом городе до флагмана в ТРЦ столицы. Чем больше формат — тем выше прибыль, но и стартовый капитал больше.



**COMPACT**

20–30 м² · 2 продавца  
 4 заказа/день · маржа 29% · окуп. ~13 мес · опц. рассрочка паушала

**STANDARD ★**

30–40 м² · 2 прод. + 1 мастер  
 6 заказов/день · маржа 38% · окуп. ~12 мес · отработан на Токмоке

**PREMIUM**

40–60 м² · 2 прод. + 1 мастер  
 8 заказов/день · маржа 40% · окуп. ~10 мес · усиленная диагностика

**CUSTOM**

60+ м² · флагман / ТРЦ  
 12+ заказов/день · 3+ продавца · просчёт под локацию

ЧТО ВКЛЮЧЕНО В ЛЮБОЙ ПАКЕТ

## 12 КОМПОНЕНТОВ СИСТЕМЫ — ВСЁ ВКЛЮЧЕНО

Не «право на вывеску» — готовая технологическая и операционная инфраструктура. Каждый компонент уже работает на 5 наших точках.



### Бренд

Право работы под Refocus, защищённое имя



### CRM

15 разделов управления бизнесом



### POS-касса

Сканер, печать, реальная маржа



### Моб. приложение

История зрения, лояльность, push



### Тач-экран

Интерактивный прайс линз



### AI-контроль

100% разговоров под анализом



### Сайт

Локализованный под ваш город



### Обучение

5 программ для всех ролей



### Поставщики

Прямые контракты, фикс. цены



### Маркетинг

Шаблоны, макеты, скрипты



### Дизайн-проект

Готовый чертёж под помещение



### Поддержка 24/7

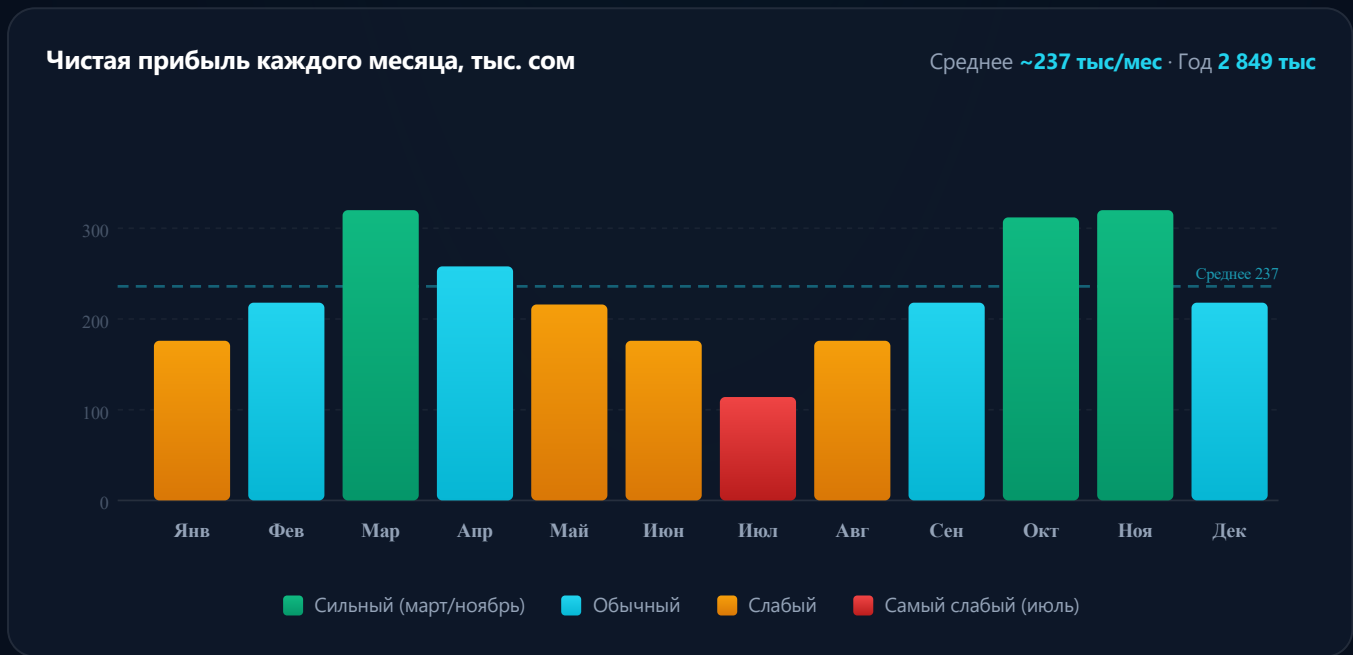
SLA: 1ч / 4ч / 1д / 3д

**Никаких отдельных сборов** за CRM, POS, моб. приложение, AI, маркетинг, обновления. Всё цифровое и операционное ядро включено в роялти. Прозрачно, без скрытых платежей.

ПРИБЫЛЬ

# Прибыль STANDARD — 12 месяцев первого года

Реалистичный сценарий: 6 заказов/день, средний чек 4 000 сом. Каждый месяц с учётом сезонности рынка оптики.



**Прибыль/мес по трафику (среднегодово)**

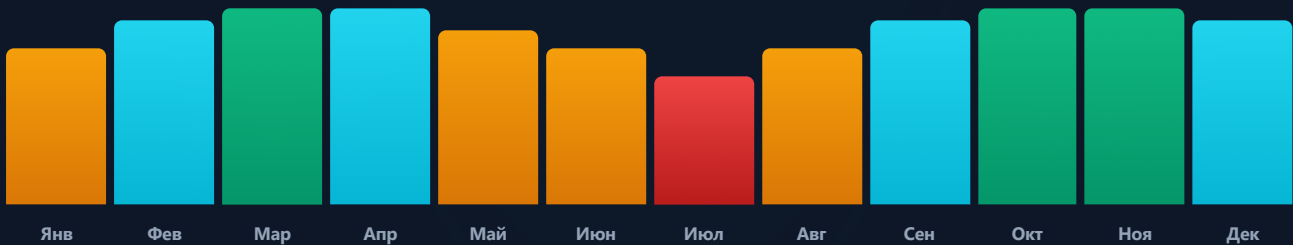
5 заказов/день <b>~\$1 930</b> 169K сом	6/день · база <b>~\$2 715</b> 237K сом	7 заказов/день <b>~\$3 500</b> 306K сом	8 заказов/день <b>~\$4 285</b> 374K сом
-----------------------------------------------	----------------------------------------------	-----------------------------------------------	-----------------------------------------------

СЕЗОННАЯ МОДЕЛЬ

# Сезонность по месяцам — честная картина года

Оптика — сезонный бизнес. Сильные месяцы — март, октябрь, ноябрь. Слабый — июль (-30%). Даже в худший месяц все пакеты остаются прибыльными.

Распределение нагрузки по месяцам



**СИЛЬНЫЕ**

**март · октябрь · ноябрь**

Пиковые месяцы — основная часть годовой прибыли

**СТАБИЛЬНЫЕ**

**8 месяцев в году**

Базовая прибыль по плану

**СЛАБЫЙ**

**июль**

Но точка всё равно в плюсе

Даже в самый слабый месяц точка остаётся прибыльной во всех пакетах. **Кассовая подушка** в полном входе уже включает резерв на сезонные провалы — дополнительный запас не нужен.

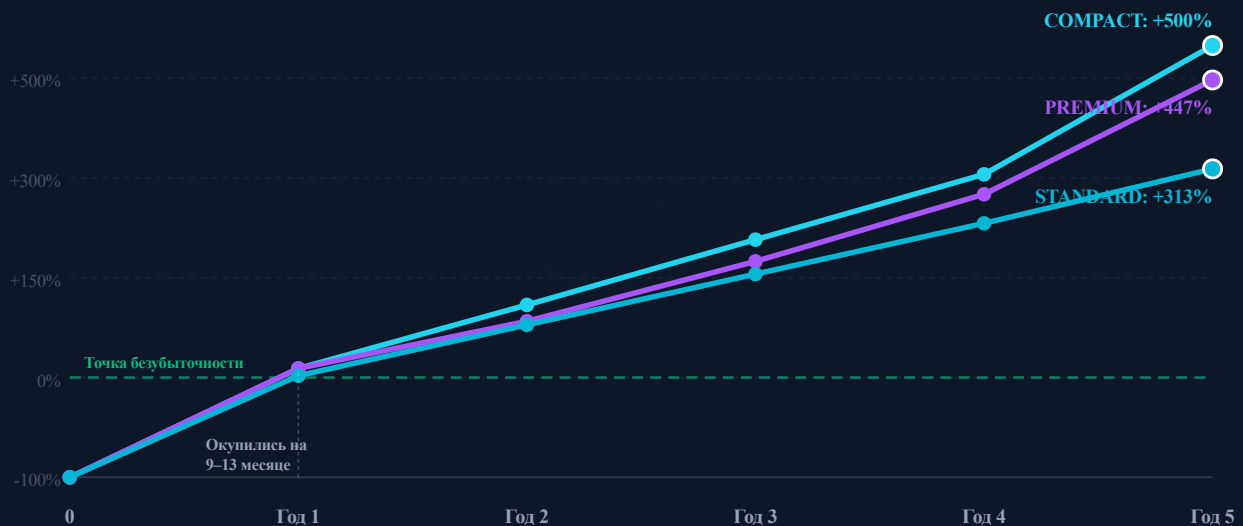
5 ЛЕТ РАБОТЫ

# Окупаемость и ROI — в 3–5 раз выше обычной оптики

Кумулятивный возврат инвестиций по годам. Обычная оптика-с-нуля даёт +60–100% за 5 лет. Refocus — стабильно +313...+500%.

## Накопленный ROI по годам — 3 пакета

Пунктирная линия — точка безубыточности (вы вернули вложенное)



Окупаемость

**9–13 мес**

Вы возвращаете всё вложенное

ROI за 5 лет

**+313–500%**

В 3–5 раз выше обычной оптики

Рост вложений

**×4–6**

На каждый вложенный сом

ОТ ЗАЯВКИ ДО ОТКРЫТИЯ

# Дорожная карта запуска — 80–100 дней

5 параллельных этапов. Каждая полоса — длительность, цвет — кто ведёт (вы / штаб / совместно). Все этапы накладываются — это даёт скорость.



**SLA штаба после открытия:** критические инциденты (POS лежит) — 1 рабочий час · важные вопросы — 4 часа · обычные — 1 рабочий день · стратегические — 3 рабочих дня.

## FAQ

## Часто задаваемые вопросы

### ? Нужен ли опыт в оптике или медицине?

Нет. Мы обучаем с нуля: бизнес-модель, стандарты обслуживания, диагностика зрения, работа в CRM. Вы управляете бизнесом, а не проверяете зрение — для этого есть обученный персонал.

### ? Когда первая чистая прибыль сверх возврата вложения?

COMPACT хаб — на 11–13 месяц работы. STANDARD — на 11–12 месяц. PREMIUM — на 9–10 месяц. После этого вся прибыль идёт сверху вложения.

### ? Что если у меня нет всей суммы паушала разово?

Опция рассрочки: 12 равных платежей вместо одного. Это снижает стартовый кэш на 230–460 тысяч сом. Если этого недостаточно — лучше подождать и накопить, чем стартовать впритык.

### ? Есть ли роялти и скрытые платежи?

Условия прозрачные: ступенчатые роялти от выручки точки + паушальный взнос на старте. Конкретные ставки разбираем на личной встрече под ваш пакет. **Никаких CRM fee, POS fee, App fee, Tech fee** — всё цифровое и операционное ядро (CRM, POS, мобильное приложение, тач-экран, AI-контроль) включено в роялти без дополнительной абонплаты.

### ? Можно ли открыть в моём городе?

Оставьте заявку с указанием города — оценим рынок и конкуренцию за 1–2 рабочих дня. Приоритет — города с населением от 50 000 человек. Одна точка не даёт эксклюзив на город, в большом городе может быть несколько точек Refocus.

### ? Что если бизнес не пойдёт?

Даже в консервативном сценарии все пакеты остаются прибыльными. Точка выходит в плюс с **первого месяца**. CAPEX (оборудование, мебель) — ваша собственность, можно продать. Товар Refocus при необходимости выкупает обратно по согласованию. Подробный разбор рисков и стресс-тестов — на личной встрече.

ГОТОВЫ НАЧАТЬ?

# Оставьте заявку — свяжемся в течение 1 рабочего дня

Менеджер свяжется с вами, ответит на вопросы, поможет с выбором пакета под ваш капитал и город. Личная встреча — после краткого созвона.

**refocus.asia/franchise**

Сайт с финансовой моделью, FAQ и формой заявки

+996 555 244 966

refocus.kg@gmail.com

@refocus.kg

## Что произойдёт после заявки

**1**

Созвон 20–30 минут с менеджером Refocus в течение 1 рабочего дня

**2**

Очная или Zoom-встреча: подробный разбор пакетов, ответы на вопросы

**3**

Договор, оплата, старт подготовки. Открытие через 80–100 дней